

Paru / à paraître

Janvier / mars 2006 - numéro 8



Contacts

Responsable des éditions

Violaine Bouvet-Lanselle

01 40 20 51 06

violaine.bouvet-lanselle@louvre.fr

Presse

Nelly Girault

01 40 20 56 64

nelly.girault@louvre.fr

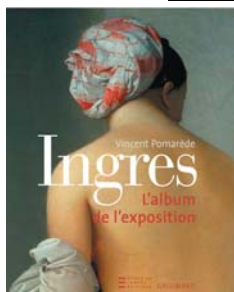
Sommaire

Exposition Ingres	pages 2 et 3
Autres Expositions	page 4
Guides	page 5
Collections permanentes	page 6

EXPOSITION



Coédition Gallimard /
musée du Louvre Editions
Format : 23 x 27 cm
408 pages, 325 illustrations en
couleurs
CD-rom
ISBN : 2-35031-051-5
39,90 €
Diffusion : Sodis
Parution 16 février 2006



Coédition Gallimard /
musée du Louvre Editions
Format : 24 x 30 cm,
48 pages, 40 illustrations en
couleurs
ISBN : 2-35031-052-3
8 €
Diffusion : Sodis
Parution 16 février 2006

Le catalogue et l'album de l'exposition sont réalisés avec
le soutien d'ARJOWIGGINS



Collection Découvertes Gallimard
Coédition Gallimard / musée du Louvre
Editions
Format : 12,5 x 17,8 cm, 160 pages,
ISBN : 2-07-030870-7
13,10 €
Diffusion : Sodis
Parution : 16 février 2006

Ingres (1780-1867)

du 24 février au 15 mai 2006

Le catalogue

Sous la direction de Vincent Pomarède, Stéphane Guégan,
Louis-Antoine Prat, Eric Bertin

Le catalogue de l'exposition est conçu comme un ouvrage de référence, dépassant le seul cadre de l'exposition rétrospective consacrée à cet artiste majeur du XIX^e siècle, et présente une synthèse et un bilan de la connaissance de l'œuvre de Jean-Auguste-Dominique Ingres. Les essais et le catalogue contenus dans l'ouvrage éclairent le travail d'un artiste complexe, contradictoire et parfois injustement étudié par les historiens de l'art et permettent à toutes les « écoles » de l'histoire de l'art actuelle, qui s'intéressent de manière unanime à l'œuvre d'Ingres, d'exprimer leur analyse et leurs commentaires sur ce peintre. Une importante biochronologie due à Eric Bertin publiée sur CD-rom, apporte un éclairage exceptionnel sur la vie et la carrière de l'artiste.

L'album

Par Vincent Pomarède

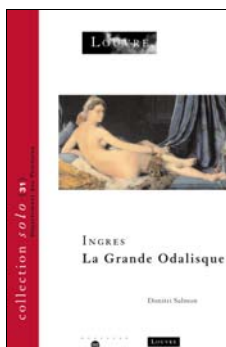
Destiné à un large public, l'album de l'exposition retrace les moments les plus importants de la carrière d'Ingres. Un texte synthétique accompagne les chefs-d'œuvre de cet artiste et permet de les resituer dans leur contexte historique et artistique.

Ingres. « Ce révolutionnaire-là »

Par Stéphane Guégan

Cet ouvrage nous propose une vision transversale de la création d'Ingres, l'homme de la ligne et de l'idéal, l'artiste adorateur de Raphaël, l'élève de David. Comment révolutionna-t-il finalement la peinture ? C'est ce que nous invite à découvrir Stéphane Guégan, l'un des commissaires de la rétrospective du Louvre.

EXPOSITION « Ingres »



Coédition Réunion des musées nationaux / musée du Louvre Editions
Format : 14 x 21,5 cm,
64 pages, 50 illustrations en couleurs
ISBN : 2-7118 85126-5
13,50 €
Diffusion : Inter forum
Parution 24 février 2006

Déjà parus

Collection « Solo »
Monsieur Bertin par Daniel Ternois
ISBN : 2-7118-3749-1 / 9,15 €
Octobre 1998

Collection « Cabinet des dessins »
Coédition 5 Continents / musée du Louvre Editions
Ingres par Louis-Antoine Prat 15 €
ISBN : 88-7439-098-X
Diffusion : volumen
Parution mars 2004



Editions Mango
Format : 21 x 24 cm
22 pages
6,50 €
N° 116 - janvier 2006



56 pages
4,30 €

Coédition Armide /
musée du Louvre
Diffusion : Harmonia
Mundi
26 €



Collection « solo »

La Grande Odalisque

Par Dimitri Salmon, collaborateur scientifique au département des Peintures

Sensuelle et universelle, tels sont sans doute les deux épithètes qui explicitent le mieux les intentions de *La Grande Odalisque* de Jean-Auguste-Dominique Ingres (Montauban, 1780-Paris, 1867). Nous pourrions adhérer à la pensée d'Henri Focillon lorsque ce dernier constatait qu'Ingres chérissait moins son *Odalisque* pour la qualité de sa chair, pour l'éclat de son épiderme (...), que parce que son corps est un rythme vivant.

La Grande Odalisque incarne donc picturalement « la » femme, telle que la voyaient les poètes du XIX^e siècle, cette « muse vé-nale », aussi infernale que divine, inspirant plus tard à Baudelaire ces trois mots qui s'identifient parfaitement aux intentions esthétiques intimes d'Ingres : « rythme, parfum, lueur... ».

DADA

Ingres et après

La revue d'art pour les enfants à partir de 7 ans

Par Stéphane Guégan

Ingres, un peintre classique, trop classique ? Si telle est l'image que vous en avez, vous serez surpris par ce numéro de Dada. Ingres apparaît aujourd'hui comme un artiste éminemment moderne, qui a exercé une influence décisive sur des artistes aussi divers que Degas, Gauguin, Picasso, Matisse, Bacon, Picabia ou Man Ray.

TDC (Textes et Documents pour la classe)

Revue pédagogique thématique bimensuelle éditée par le CNDP TDC

en partenariat avec le musée du Louvre, le musée Ingres à Montauban et le musée de l'Arles Antiques.

DVD

Le violon d'Ingres

Un film de Cécile Favier sur une idée originale de Gaëlle Le Gallic avec Patrice Fontanarosa

Une coproduction France 3 Sud, Caméra Lucida et la Ville de Montauban avec la participation du musée Ingres

Le violon d'Ingres : simple expression ou réalité ?

Il est le symbole d'une enfance perdue, période où Ingres hésitait encore entre le pinceau et l'archet auprès d'un père qui l'avait formé aux deux disciplines. Ce film nous invite à partager la vie de l'homme et de l'artiste à travers les nombreux liens qu'il n'a cessé de tisser avec la musique.

EXPOSITIONS



Coédition 5 continents /
Musée du Louvre Editions
Format : 28 x 21 cm à
l'italienne
160 pages, 80 illustrations
en couleurs
ISBN : 8- 87439-285-0
38 €
Diffusion : Volumn
Parution 6 février 2006

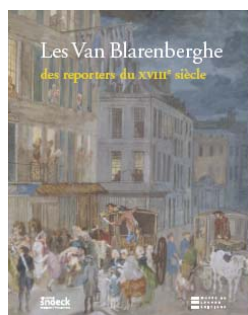
Le Paradis de Tintoret

Un concours pour le palais des Doges
du 9 février au 8 mai 2006

Catalogue de l'exposition

Sous la direction de Jean Habert , conservateur en chef au
département des Peintures

Pour la première fois sont réunies et étudiées les cinq esquisses connues à ce jour, réalisées par les plus grands maîtres de la Renaissance vénitienne Véronèse, Tintoret, Palma le Jeune, Bassano, concours organisé pour décorer le mur au-dessus de la tribune du doge dans la salle du Grand Conseil du Palais ducal de Venise. Ces œuvres remarquables expriment à la fois toutes les tendances artistiques du moment, aussi diverses soient-elles, autant dans la représentation du paradis lui-même que dans l'adaptation du thème à cette commande prestigieuse devant glorifier Venise et son gouvernement.



Coédition : Snoeck / musée du
Louvre Editions
Format : 22 x 28 cm
96 pages, 90 illustrations en
couleurs
ISBN : 90-5349-527-5
29 €
Diffusion : Belles Lettres
Parution 24 janvier 2006

Les Van Blarenberghe, des reporters du XVIII^e siècle

du 24 janvier au 30 avril 2006

Catalogue de l'exposition

Sous la direction de Jean-François Méjanès, conservateur en
chef au département des Arts graphiques

À travers de ravissantes miniatures sur tabatières et boîtes mais aussi de plus larges dessins, le lecteur découvrira ces vues et ces images multiples du XVIII^e siècle, relevées par les Van Blarenberghe avec la précision des « reporters-géographes » : scènes populaires, parades foraines, scènes théâtrales, scènes cocasses de port, châteaux aujourd'hui disparus... autant de témoignages de la vie au siècle des Lumières.



Coédition : 5 Continents / musée
du Louvre Editions
Format : 27,5 x 21 cm
192 pages, relié
Trilingue français, anglais, arabe
ISBN : 88-7439-316-4
35 € environ
Diffusion : Volumn
Parution 31 mars 2006

De Cordoue à Samarcande

Chefs-d'oeuvre du musée d'Art Islamique
de Doha au Qatar

Du 31 mars au 26 juin 2006

Catalogue de l'exposition

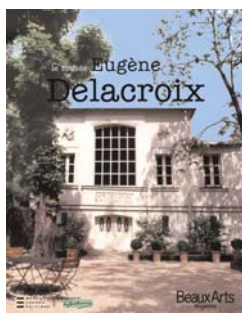
Sous la direction de Sabiha al Khemir,
photographies de Huges Dubois

En avant-première de l'ouverture de ce musée créé par Ieoh Min Pei et Jean-Michel Wilmotte, l'exposition présente à la fois le projet architectural et muséographique ainsi que quarante chefs-d'oeuvre choisis dans la magnifique collection constituée par l'Etat du Qatar.



Coédition : Fage Editions /
musée du Louvre Editions
Format : 25 x 28 cm
192 pages broché, 170 illustrations
ISBN : 2-35031-063-9
39 € environ
Diffusion : Interforum
Parution mars 2006

GUIDES



Coédition : Beaux-Arts magazine /
musée du Louvre Editions
Collection : musées-patrimoine
Format : 22 x 28 cm, 36 pages
ISBN : 2-84278-487-1
Version anglaise : 2-84278-515-0
7,50 €
Diffusion : Union Distribution
4 janvier 2006



Coédition : Hazan / musée du Louvre
Editions
Version en français, anglais, chinois,
japonais
Format : 25 x 31 cm, 160 pages
300 illustrations en couleurs
ISBN : 2-35031-056-6
Anglais : 2-35031-057-4
Japonais : 2-35031-058-2
Chinois : 2-35031-056-6
12 €
Diffusion : Hachette / Hazan
Parution février 2006

Le Louvre à L'époque romantique

Les décors du Palais (1815-1835)

Par Sébastien Allard, conservateur au département des
Peintures

Dans le domaine des Beaux-Arts, les années 1820, bientôt qualifiées de romantiques, manifestèrent une liberté et une créativité incroyables, comme si la chute de l'Empire et le relâchement du contrôle de l'État sur la création contemporaine avaient permis une libération d'énergie. Dans ce contexte, le Louvre, à la fois palais et musée, bénéficia des soins les plus attentifs, et des travaux d'une très grande envergure furent lancés.

Le musée Delacroix

Le musée national Eugène Delacroix occupe l'appartement du peintre ainsi que son atelier qui dépend dorénavant du musée du Louvre et est donc accessible avec le billet d'entrée de ce dernier. Delacroix demeura rue de Furstemberg du 28 décembre 1857 jusqu'à sa mort en 1863. Les lieux ont peu changé depuis la disparition de l'artiste, on y découvre, outre ses meubles et objets personnels, des lithographies, des ébauches, des dessins et des peintures. Cet ouvrage en deux versions, française et anglaise, sert de guide au visiteur. Il présente en outre une carte de Paris où l'on peut retrouver la trace du grand artiste.

Louvre, les 300 chefs-d'œuvre

Par Frédéric Morvan

L'auteur propose de replacer une sélection de 300 chefs-d'œuvre du Louvre, présentés par département au sein de thématiques ou d'ensembles chronologiques, dans leur contexte historique.

Synthétique, attractif, d'un format qui met en valeur les reproductions des œuvres; c'est un ouvrage touristique de qualité, parfait pour qui veut conserver du Louvre le souvenir des œuvres qu'il a admirées et sur lesquelles il souhaite acquérir des connaissances. Les plans "officiels" du musée aident le visiteur à se repérer.

Les publications scientifiques - catalogues raisonnés



Coédition Gallimard / musée du Louvre Editions
Format : 23 x 28 cm, broché,
182 illustrations en couleur et 417 en noir et
blanc, 552 pages
ISBN : 2-7011-828
69 €
Diffusion : Sodis
Parution avril 2006

Déjà parus :
Ecole italienne XVII^e siècle - Tome 1- Bologne
par Stéphane Loire
488 p.
Editions Réunion des musées nationaux
ISBN : 2-7118-3406-9
68.60 €
Décembre 1996

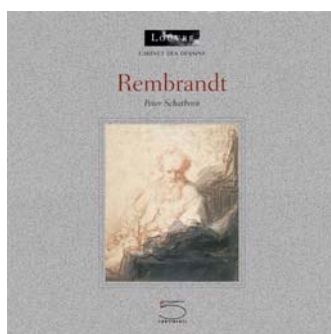
Ecole italienne du XVII^e siècle Volume 2 Florence, Gênes, Lombardie, Naples, Rome et Venise

Par Stéphane Loire, conservateur en chef au département des
Peintures

Ce catalogue raisonné portant sur les peintures italiennes
du 17^e siècle de Florence, Gênes, Lombardie, Naples,
Rome et Venise vient compléter le volume I, consacré à
l'Ecole bolonaise paru en 1996.

Cette publication scientifique dresse de façon exhaustive
le catalogue des œuvres conservées au Louvre ainsi que
des décors dus à Giovanni Francesco Romanelli pour les
appartements d'été d'Anne d'Autriche. On y trouve bien
sûr, également, le catalogue des œuvres déposées dans
les musées de région.

Les ouvrages liés aux collections permanentes



Coédition 5 Continents / musée du
Louvre Editions
Disponible en version française,
anglaise et italienne
Format : 21 x 21 cm, broché avec
rabats,
ISBN : 887439-313-x
18 €
Diffusion : Volumn
Parution : 27 février 2006

Collection "Cabinet des dessins" Rembrandt

Par Peter Schatborn, directeur du cabinet des arts graphiques
du Rijksmuseum
Traduction du néerlandais par Raoul Mengarduque

Le musée du Louvre possède une des plus importantes
collections de dessins de Rembrandt (1606-1669), ce
grand maître hollandais qui ne fut pas seulement un
extraordinaire peintre et aquafortiste, mais aussi un dessi-
nateur hors pair dans les genres les plus divers. La plu-
part des nombreux thèmes traités dans ses dessins sont
présents dans la collection du Louvre, aussi bien les
représentations bibliques et mythologiques que les études
de figures, les scènes de genre, les paysages, les portraits
et les remarquables copies dessinées d'après des minia-
tures mogholes indiennes.

Il s'agit du onzième titre de la collection « Cabinet des
dessins ».

Cet ouvrage est réalisé avec le soutien d'ARJOWIGGINS