

Communiqué de presse

Exposition

6 novembre 2008

9 février 2009

Aile Denon,
Salles d'arts graphiques
Mollien

Dans le cadre de
« Le Louvre invite Pierre Boulez »
6 novembre - 2 décembre 2008



Vassily Kandinsky, **Dans le cercle** (1911), aquarelle, gouache et encre de Chine sur papier sépia contrecollé sur carton. Legs Nina Kandinsky, 1981 © Photo CNAC/MNAM, Dist. RMN / Droits réservés / Adagp

Commissaires :
Marcella Lista,
Direction de l'auditorium
Carel Van Tuyl,
Département des Arts graphiques

En partenariat média avec *À Nous Paris*.

Pierre Boulez. Œuvre : Fragment

Dessins, partitions et textes choisis

Le compositeur et chef d'orchestre Pierre Boulez est à l'honneur cette année avec l'hommage que lui rend le musée du Louvre, succédant ainsi à Anselm Kiefer. Pierre Boulez et le Louvre ont imaginé un programme pluridisciplinaire autour de la question de l'inachevé et du fini : « Pierre Boulez. Œuvre : Fragment ». Si la musique est au coeur de la programmation, le musée propose une exposition de dessins, de manuscrits littéraires et musicaux des XIX^e et XX^e siècles, à partir du regard posé par Pierre Boulez sur la modernité. C'est un véritable portrait du compositeur qui est déroulé, abordant les questions du statut de l'esquisse comme forme aboutie, du fragment et de l'infini, de la trajectoire stylistique de l'œuvre et de sa suspension dans l'inachèvement.

« Il m'est apparu, au fur et à mesure de ma propre évolution, que j'avais une tendance de plus en plus manifeste à abolir la frontière entre l'inachevé et le fini, qu'en particulier, mon orientation vers l'utilisation de l'aléatoire dirigé ainsi que vers la forme ouverte marquait un refus de la détermination totale, absolue. Est-ce une certaine forme de modernité, ou seulement d'actualité qu'on peut retrouver ailleurs, dans d'autres moyens d'expression ? Est-ce une volonté de laisser toute sa chance au hasard, ou plutôt à l'imprévu vis-à-vis de quoi tout arrêt n'apparaît que comme un artifice ? Est-ce une simple irrésolution vis-à-vis de l'improbabilité du "chef d'œuvre", nécessairement fermé, et même refermé sur son autonomie ? Est-ce un véritable refus qui laisse toute ses chances à la prolifération, et surtout à la plus imprévue, celle qui risque d'apporter une autre dimension que l'on n'attendait plus ? En fin de compte, n'est-ce pas plutôt le désir d'affirmer que l'œuvre réelle, définie par des limites spatiales et temporelles, ne pouvait être, d'une certaine façon, que le fragment plus ou moins volontaire d'un grand œuvre imaginaire, virtuel, dont nous ne voudrions connaître ni l'origine ni la fin ? » Extrait de Pierre Boulez, « Le fragment : entre l'inachevé et le fini », catalogue de l'exposition.

À partir de l'esthétique du fragment telle qu'elle apparaît chez Mallarmé, l'exposition propose une approche critique de la modernité à travers le regard de Pierre Boulez. Établissant des lectures croisées entre les œuvres graphiques et musicales des XIX^e et XX^e siècles, le parcours interroge le processus même de la genèse de l'oeuvre. Il traverse les « familles artistiques » de Pierre Boulez et compose un possible portrait du compositeur. Autour de quatre thèmes, l'exposition présente des oeuvres d'Ingres, Cézanne, Kandinsky, Klee, Picasso, Wagner, Stravinsky, Mallarmé...

Contact presse exposition

Laurence Roussel
T : 01 40 20 84 98 / Fax : 84 52
laurence.roussel@louvre.fr

Contact presse musique

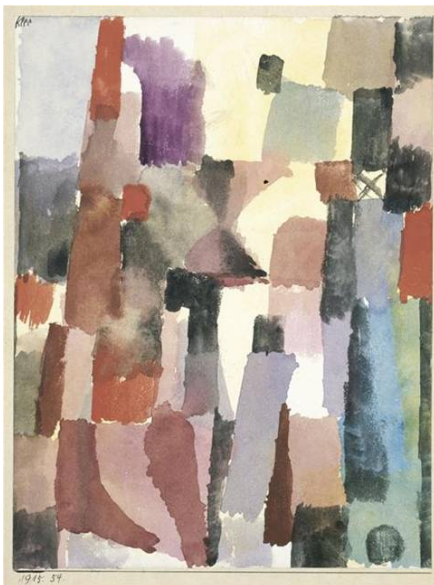
Amélie de Pange
01 40 26 77 94 / Fax : 44 98
amelie@opus64.fr

Contact presse auditorium

Coralie James
01 40 20 54 44/Fax : 84 52
coralie.james@louvre.fr

Publication

A paraître, un ouvrage de Pierre Boulez, Henri Loyrette et Marcella Lista, une coédition musée du Louvre Éditions / Gallimard.



Paul Klee, Münchenbuchsee (Suisse), 1879 - Locarno (Suisse), 1940, **Hochstrebende Stadtvision**, (Vision de cité ascendante), 1915. Aquarelle sur papier. Don d'Heinz Berggruen 1972 © Photo CNAC/MNAM, Dist. RMN / Droits réservés / Adagp

Informations pratiques

Lieu

Salles Mollien - Aile Denon.

Horaires

Tous les jours de 9h à 18 h, sauf le mardi
Nocturnes mercredi et vendredi jusqu'à 22h.

Tarifs

Accès avec le billet d'entrée au musée : 9 € ; 6 € après 18 heures les mercredi et vendredi. Accès libre pour les moins de 18 ans, les chômeurs, les adhérents des cartes Louvre jeunes, Louvre professionnels, Louvre enseignants, Louvre étudiants partenaires et Amis du Louvre.

Renseignements

01 40 20 53 17 / www.louvre.fr

Auditorium du Louvre

Informations : 01 40 20 55 55
Réservations : 01 40 20 55 00

Genèses

Avec l'esthétique romantique, l'apparition des formes fragmentaires participe de l'attention portée à la genèse de l'œuvre qui, achevée, cherche alors à garder quelque chose du moment de gestation.

Le raccourci opéré par Delacroix entre esquisse, ébauche et tableau, la thématique des origines chez Wagner ou Kandinsky, participent de cette esthétique. Dans les formes les plus radicales de l'abstraction, comme dans les pièces brèves de Webern ou la série *Abstraction*, de Kupka, la composition est réduite à son essence. La forme est alors fragmentaire car elle retient tout ce qui ne relève pas de l'exposé élémentaire de l'idée.

La partie et le tout

« Le propre du romantisme, écrit Pierre Boulez, est non point d'avoir inventé le fragment, mais de lui avoir donné sa raison d'être. » Le romantisme fait du fragment une forme complète et autonome qui rend possible une pensée de l'infini, en tant qu'il se rapporte à une totalité dont les contours ne sont pas signifiés. Dans la peinture de paysage, cette idée est associée à une certaine image de la nature, dont les manifestations singulières et isolées évoquent, par métonymie, le Grand Tout. Le cadrage abrupt qui s'impose avec Degas, l'usage de la réserve qui vient interrompre le motif chez Cézanne, sont autant de caractéristiques de ce traitement fragmentaire du paysage.

Continuité et rupture

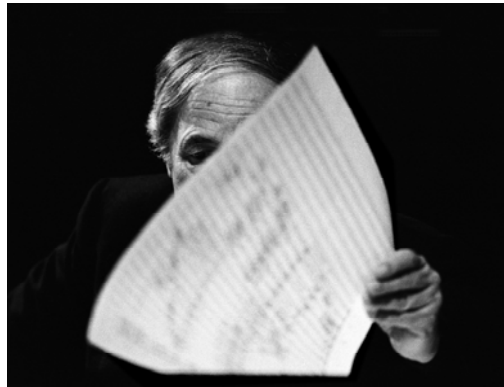
La modernité n'est-elle pas, *a posteriori*, la meilleure continuation de la tradition ? Cette interrogation de Pierre Boulez conduit à reconsidérer les rapports d'opposition entre langage classique et langage moderne. Chez Ingres, Picasso ou Stravinski, ces deux tendances se mêlent parfois pour exprimer le mode majeur de la modernité : le discontinu. L'art moderne défend ainsi une esthétique de l'hétérogène qui passe par la fragmentation de la forme. *L'Age d'or*, d'Ingres, et *Les Demoiselles d'Avignon*, de Picasso, deux chefs d'œuvres inachevés, apparaissent comme de véritables laboratoires pour le travail de l'esquisse qui s'étendent au-delà des formes fixées sur la toile. Outre Ingres et Picasso, cette section de l'exposition, qui s'intéresse à la manière dont l'iconographie du nu féminin est traitée par l'art moderne, réunit des exemples de Brancusi et De Kooning.

L'œuvre en suspens

De nombreuses œuvres de Pierre Boulez, comme le *Visage nuptial*, qui connaît trois versions, sont retravaillées à plusieurs années d'intervalle. Elles sont, pour le compositeur, « porteuses instables d'une trajectoire ». Fragments de cette trajectoire à l'échelle de la vie de l'artiste, elles conditionnent et diffèrent à la fois son accomplissement. Les dessins d'Alberto Giacometti et de Joseph Beuys intègrent cette qualité par un trait hésitant qui répète et dissout à la fois les contours. L'usage de la gomme, soustrayant la matière, nie le fini pour suspendre la forme. Bien des œuvres dans le domaine musical, telle la célèbre partition d'*Amériques* d'Edgar Varèse, procèdent de cet « inachèvement définitif ».

Programmation
à l'auditorium
et dans les salles du Louvre.

Le Louvre invite Pierre Boulez



Pierre Boulez
© Philippe
Gontier

Le 6 novembre à 18h30

Conférence inaugurale
Par Pierre Boulez

Le 7 novembre à 18h30

Rencontre d'art contemporain « Faces à faces » :
La Philharmonie de Paris: un projet artistique et architectural
Débat sur l'art et l'architecture contemporains avec Pierre Boulez, Jean Nouvel et Laurent Bayle.
Entrée libre dans la limite des places disponibles.

Le 8 novembre de 10h à 18h

Colloque
Modernité et inachèvement : l'œuvre en fragments
Ouvrant le débat à partir du thème proposé par Pierre Boulez au Louvre, ce colloque international réunit des historiens de l'art et des philosophes autour de la question de l'inachèvement dans le développement des formes de la modernité.
Entrée libre dans la limite des places disponibles.

Du 11 novembre
au 2 décembre

Concerts
Dix concerts dont un concert dans les salles du musée, et un concert gratuit sous pyramide avec l'orchestre de Paris sous la direction de Pierre Boulez, avec Pierre-Laurent Aimard, Maurizio Pollini, Christian Tetzlaff, les Cris de Paris,...
Retrouvez le détail du programme dans la brochure Musique ou sur louvre.fr

Les 13, 15, 16, 22 et 23
novembre

Musique filmée
Le geste musical à l'écran
Une sélection des documents qui illustrent le travail de transmission de la musique par Pierre Boulez, qui a peu enseigné mais s'est régulièrement servi l'audiovisuel.

Le 1^{er} décembre à 15h
à la salle Pleyel

Une séance pédagogique
Introduction à *L'Oiseau de feu* de Stravinski, en coproduction avec l'Orchestre de Paris.
Pour le public scolaire, à partir de la 4^{ème}