

# LOUVRE

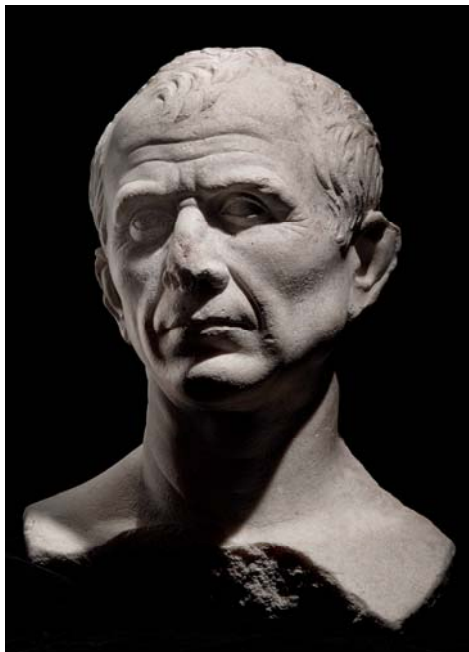
Communiqué de presse

Exposition

Du 9 mars au 25 juin 2012

Aile Richelieu, espace Richelieu

## Arles, les fouilles du Rhône Un fleuve pour mémoire



Portrait d'homme : Césaire, fondateur de la colonie d'Arles (?), marbre de Phrygie (Turquie). Fouille du Rhône, Musée départemental Arles antique © Jean Luc Maby.

Exposition organisée en partenariat avec le musée départemental Arles antique et le conseil général des Bouches du Rhône.



Cette exposition est réalisée grâce au mécénat de DELOITTE



### Informations pratiques

#### Horaires

Tous les jours, sauf le mardi, de 9h à 17h30, et jusqu'à 21h30 le mercredi et le vendredi.

#### Tarifs

Accès avec le billet d'entrée au musée : 10 €; 6. €. Gratuit pour les moins de 18 ans, les moins de 26 ans résidents de l'U.E., les enseignants titulaires du pass éducation, les demandeurs d'emploi, les adhérents des cartes Louvre familles, Louvre jeunes, Louvre professionnels et Amis du Louvre, ainsi que le premier dimanche du mois pour tous.

#### Renseignements

Tél. 01 40 20 53 17 - [www.louvre.fr](http://www.louvre.fr)

En partenariat avec le musée départemental Arles antique, le musée du Louvre présente les pièces les plus spectaculaires découvertes dans le Rhône lors des prospections et des fouilles systématiques qui y sont conduites depuis près de vingt-cinq ans par l'équipe du Département des recherches archéologiques subaquatiques et sous-marines (DRASSM) dirigée par Luc Long. Ces découvertes révèlent le riche passé de l'Arles romaine (Arelate) : de l'imposante architecture de la ville « double » qui s'est développé sur les deux rives du fleuve à son intense activité commerciale en passant par des objets de la vie quotidienne, témoignages émouvants de ses habitants. Des objets rarissimes, en bronze notamment, sont présentés après des années d'études et de restauration : chapiteaux et colonnes, fragments de statues et de reliefs, pièces d'orfèvrerie romaines, amphores, lampes, armes.... Cet ensemble exceptionnel est exposé avec des oeuvres du musée Calvet d'Avignon, du Louvre, de Vienne et du musée de Turin qui apportent un éclairage différent et donnent des éléments de contexte.

### Vingt ans de fouilles du Rhône exposés au Louvre : Arles, un passé fascinant refait surface

Les fouilles archéologiques menées depuis plus de vingt ans dans le Rhône à Arles ont permis de mettre à jour des objets inestimables pour comprendre et reconstituer l'histoire du port de l'antique Arelate.

Fragments architecturaux, objets et outils du quotidien, témoignages magnifiques de statuaire et d'orfèvrerie romaine nous offrent un passionnant voyage au temps de la splendeur antique de la cité fluviale. Des films seront projetés afin de restituer les conditions extrêmes dans lesquelles sont réalisées les fouilles dans ce fleuve impétueux et dangereux. Ils témoignent des moments de découvertes et d'études des objets mis au jour. Ils seront accompagnés de restitution des techniques des objets par les archéologues et les ingénieurs du laboratoire du C2RMF.

### Commissaires de l'exposition :

Claude Sintès, directeur du musée départemental Arles antique et Jean-Luc Martinez, directeur du département des Antiquités grecques, étrusques et romaines du musée du Louvre.

### Direction de la communication

Anne-Laure Béatrix

### Contact presse

Coralie James

[Coralie.james@louvre.fr](mailto:Coralie.james@louvre.fr) - Tél. 01 40 20 54 44 / Fax : 54 52



*Homme captif en bronze.* Fouille du Rhône, Musée départemental Arles antique © Jean Luc Maby.

### Un débat passionnant autour de Jules César

L'exposition reprendra une partie des éléments montrés lors de l'exposition du musée d'Arles en 2009, *César, le Rhône pour mémoire*, qui fut un énorme succès public, avec 400.000 visiteurs. A la cinquantaine d'œuvres prêtées par le musée départemental Arles antique, s'ajouteront des œuvres du musée du Louvre, du musée Calvet d'Avignon et du musée de Turin, qui prêtera en exclusivité l'unique buste de Jules César identifié comme tel jusqu'à la découverte en 2007 du buste d'Arles. La confrontation de ces deux portraits constitue un véritable événement scientifique.

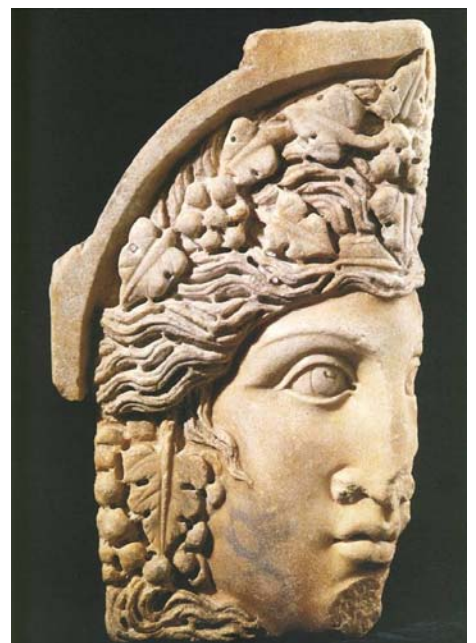
### Des découvertes extraordinaires qui font avancer la connaissance du monde antique

L'exposition, très pédagogique, mettra l'accent sur l'apport de ces fouilles pour la connaissance du monde antique et la sollicitation de nombreux champs d'expertise pour interpréter ces objets découverts dans un contexte parfois chaotique et complexe : analyse des techniques antiques de fonte (avec la découverte d'objets rares en bronze, et bronze doré matériau très peu conservé de cette époque), détermination de l'origine géographique des marbres utilisés pour la statuaire, méthode d'identification des portraits des grands personnages de l'époque, étude des échanges commerciaux sous l'empire romain, de l'évolution architecturale d'Arles etc.... Autant d'aspects qui permettent de faire avancer la connaissance archéologique de ce passé prestigieux.

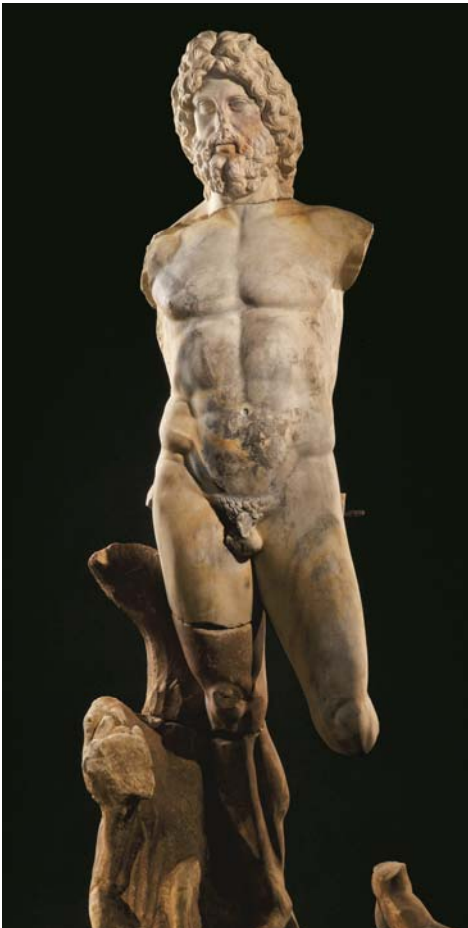
Parallèlement à l'exposition, des conférences à l'auditorium du Louvre, notamment en présence du découvreur, Luc Long, mettront en avant ces avancées scientifiques et archéologiques et présenteront le bilan des études et débats menés par les experts à partir de ces trésors inestimables.



*Victoire en bronze, détail.* Fouille du Rhône, Musée départemental Arles antique © Jean Luc Maby.



*Masque cornier d'un couvercle de sarcophage.* Fouille du Rhône. Musée départemental Arles antique © Jean Luc Maby.



Statue de Neptune en quatre parties, marbre. Fouille du Rhône, Musée départemental Arles antique © Jean-Luc Maby.



Chapiteau corinthien en calcaire. Fouille du Rhône. Musée départemental Arles antique © Jean-Luc Maby.

## A l'auditorium

### Présentation de l'exposition

Lundi 26 mars à 12 h 30

*Arles. Les fouilles du Rhône. Un fleuve pour mémoire*  
par Jean-Luc Martinez, musée du Louvre.

### Conférence : Actualité de la recherche archéologique

Entrée Libre dans la mesure des places disponibles.

Lundi 21 mai à 12 h 30

*Pour une vision renouvelée des ports antiques d'Arles.*

Bilan des recherches archéologiques subaquatiques dans le Rhône et en Camargue par Luc Long, DRASSM, Marseille.

En partenariat média avec Archéologia, le magazine de l'actualité archéologiques

### Table ronde/ Débat

*Rendre à César...: les éléments du débat*

Mercredi 20 juin de 14 h 30 à 18 h

Entrée Libre dans la mesure des places disponibles

Table ronde autour de la tête de César à l'occasion de l'exposition sur les découvertes récentes issues des fouilles du Rhône, en collaboration avec le musée départemental Arles antique.

Avec Luc Long, Jean-Charles Balty, Flemming Johansen, Jean-Luc Martinez, Paolo Moreno, Emmanuelle Rosso, Claude Sintès, Paul Zanker.

### Exposition au département des Objets d'art

Jusqu'au 16 février

*Les reliques de saint Césaire d'Arles*

## Publications

### Catalogue de l'exposition

*César, le Rhône pour mémoire*, musée départemental Arles antique. Sous la direction de Luc Long et de Pascale Picard. 344 p., 250 ill., 39 €

### Album de l'exposition

Sous la direction de Jean-Luc Martinez. Coédition Actes Sud / musée du Louvre éditions. 48 p., 10 € env.