

LOUVRE

le Louvre
a besoin
de vous

pour restaurer
deux trésors
exceptionnels
du Caire

Tous mécènes !

2012
ouverture
du nouveau
département
des Arts
de l'Islam

www.tousmecenes.fr

Avec le soutien de la SOCIÉTÉ DES AMIS DU LOUVRE



Couverture, © M. Bellini / R. Ricciotti / musée du Louvre, Quartier de couverture, © 2007 Reciproque, Détail du vitrail en couverture, © Frédérique Hamadone, Conception graphique: BURU-GDS / musée du Louvre, Photographure : Process graphique / Impression : Caractère, novembre 2011.



Une ambitieuse restauration au cœur d'un projet historique

Le Louvre a entrepris de reconstituer, restaurer et remonter en majesté deux chefs-d'œuvre d'architecture égyptienne afin de les révéler au public au sein des nouveaux espaces qui abriteront, en 2012, son exceptionnelle collection des Arts de l'Islam.

Pour relever ce défi, le Louvre a besoin de vous !

Faites un don avant le 29 février 2012 sur www.tousmecenes.fr

Retrouvez la campagne de restauration en images www.tousmecenes.fr

Pour toutes vos questions : tousmecenes@louvre.fr
01 40 20 67 67



Grâce à vous, deux trésors du Caire enfin révélés

Deux trésors d'architecture égyptienne, spectaculaires de par leur dimension et leur raffinement, ont longtemps sommeillé dans les réserves du palais du Louvre : un monumental porche mamelouk datant du XV^e siècle et un moucharabieh du XVIII^e siècle, délicat balcon de bois ajouré surmonté de vitraux.

Ces précieux témoignages architecturaux de l'Égypte moderne furent sauvés des grands travaux d'urbanisation du Caire au XIX^e siècle. Ils ont chacun connu une étonnante aventure historique et scientifique. Le porche qui fut transporté pierre par pierre à Paris dans le cadre de la reconstitution d'une « rue du Caire » pour l'Exposition universelle de 1889, ne fut finalement jamais remonté et demeura dans l'ombre jusqu'à nos jours.



La restauration de ces deux chefs-d'œuvre s'inscrit dans un chantier muséographique sans précédent : la création des nouveaux espaces qui accueilleront la remarquable collection des Arts de l'Islam du Louvre, la seule à couvrir le champ culturel de l'Islam dans toute son amplitude géographique (de l'Espagne à l'Inde) et chronologique (du VII^e au XIX^e siècle).

Le Louvre a besoin de votre soutien

Il ne reste que quelques mois pour achever la restauration de ces deux émouvants témoignages d'art et d'histoire.

Pour mener à bien ce projet, le Louvre cherche à réunir 500 000 euros. Tout don, quel que soit son montant, sera décisif dans le succès de cette campagne de restauration exceptionnelle.

Devenez mécène de ce projet et inscrivez votre don dans l'histoire du Louvre!

Comment faire un don ?

Vous pouvez effectuer votre don avant le 29 février 2012 :

- en ligne sur www.tousmecenes.fr,
- à l'aide du bulletin au dos.

Vous avez la possibilité d'effectuer votre don par carte bancaire, chèque ou virement. Le règlement en ligne par carte bancaire est la solution la plus simple et la plus immédiate pour effectuer votre don.

Quel que soit le montant de votre don, 66% de la somme viennent en réduction de votre impôt sur le revenu (dans la limite de 20% du revenu imposable).

.....
Les entreprises bénéficient de 60% de réduction d'impôt (dans la limite de 0,5% du chiffre d'affaires) et de contreparties en termes de visibilité et de relations publiques.

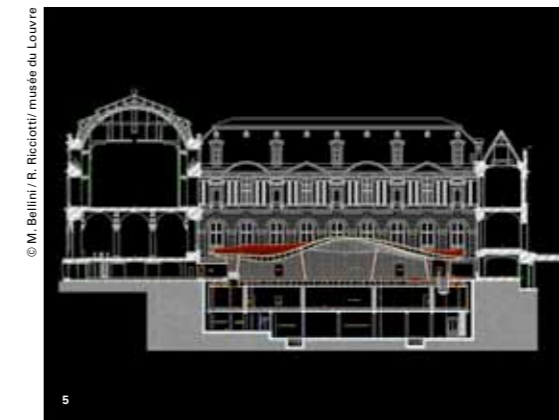
Nous vous remercions pour votre générosité !

Tous les donateurs seront remerciés parmi les mécènes de la campagne de restauration et recevront un laissez-passer pour découvrir le porche mamelouk et le moucharabieh dans le nouveau département des Arts de l'Islam.

Pour tout don de 200€ ou plus, les donateurs seront invités à découvrir le nouveau département lors d'une visite privée un mardi, jour de fermeture du musée.

Les donateurs ayant effectué un don de 500 euros et plus seront invités à une soirée privée exceptionnelle au sein du nouveau département des Arts de l'Islam, en présence de son directeur et du président du Louvre.

Des dispositifs de reconnaissance spécifiques sont proposés pour les dons exceptionnels. Nous vous invitons à nous contacter pour plus d'informations.



- 1 Couverture : projet architectural des nouveaux espaces pour les Arts de l'Islam
- 2 Quatrième de couverture : modélisation du futur remontage du porche
- 3 Porche mamelouk en cours de remontage
- 4 Éléments de moucharabieh et vitrail en restauration
- 5 Vue des nouvelles salles du département des Arts de l'Islam – Cour Visconti
- 6 Vitrail en cours de restauration

JE PARTICIPE À LA CAMPAGNE DE RESTAURATION «TRÉSORS DU CAIRE»

→ **Pour un don par carte bancaire à partir de 20 € ou par virement :**
rendez-vous sur la plate-forme de dons en ligne sécurisée : www.louvre.fr/don-en-ligne

→ **Pour un don par chèque,** merci de compléter ce bulletin.

Je souhaite faire un don de :

- 50 €** (soit 17 € après réduction fiscale) **200 €** (soit 68 € après réduction fiscale)
 100 € (soit 34 € après réduction fiscale) **500 €** (soit 170 € après réduction fiscale)
 150 € (soit 51 € après réduction fiscale) Autre montant

Civilité : Nom : Prénom :

Ét. Esc. Appart. : Imm. Bât. Rés. :

N° et voie : BP ou lieu-dit :

Code postal : Ville :

Pays :

Tél. : Courriel :

Date de naissance :

 / /

Je renvoie ce bulletin accompagné d'un chèque à l'ordre de «L'agent comptable du musée du Louvre» à l'adresse suivante :

Campagne « Trésors du Caire »
Direction du Développement
et du Mécénat
Musée du Louvre
75058 Paris Cedex 01

Date :

Signature :

Remerciement :

- Je souhaite garder l'anonymat
- Je souhaite que mon nom figure parmi les donateurs de cette campagne de restauration
ou

Je dédie ce don à* :

Civilité Prénom
Nom

*Vous pouvez dédier ce don à la personne de votre choix, pour célébrer une naissance, un mariage ou tout autre événement. C'est le nom de cette personne qui figurera sur la liste de remerciement des donateurs de la campagne.

- Je souhaite recevoir la lettre d'information des donateurs en format électronique