

## Visites-conférences au Louvre en groupes constitués

Ces visites-conférences, orchestrées et animées par des conférenciers des musées nationaux, déclinent les multiples facettes d'une époque, d'un thème, d'un genre, d'une œuvre ou d'un artiste.

**De nouvelles procédures de réservation ont été mises en place.**

**Pour les visites avec conférenciers : 10 thèmes recouvrant l'ensemble des collections du musée, vous sont proposés selon le calendrier ci-dessous. Toutefois les autres thématiques de visites (voir en fin de document) peuvent se faire sur demande.**

**Merci de compléter le bulletin de réservation disponible en ligne sur [www.louvre.fr](http://www.louvre.fr) (rubrique Pratique/Groupes).**

**Attention : Les listes d'œuvres énoncées pour chacune des visites-conférences suivantes, ne sont qu'indicatives. Les œuvres présentées lors des visites dépendent de leur accessibilité et des choix des conférenciers.**

### Les chefs d'œuvre du Louvre

De novembre 2011 à mars 2012 :

lundi, mercredi, jeudi et vendredi à 11h15 et 14h

samedi à 11h15 et 15h30

Liste indicative des œuvres et / ou salles présentées :



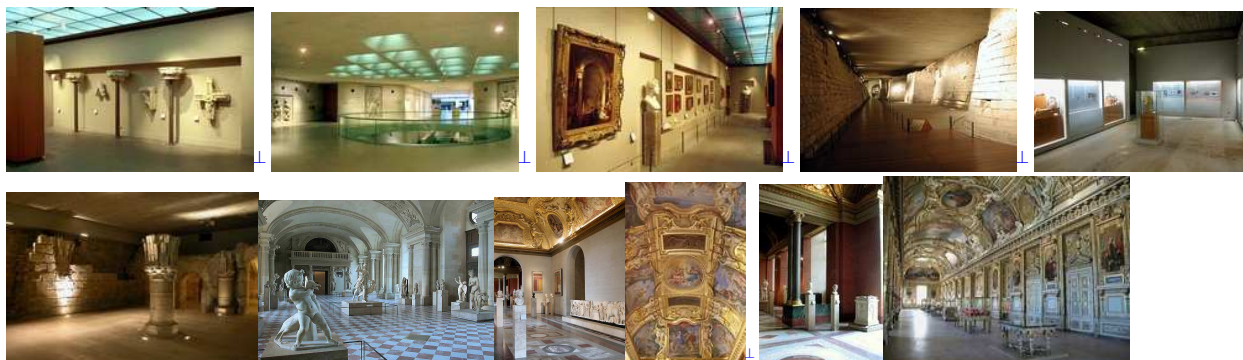
*Victoire de Samothrace* © 2006 Musée du Louvre / Daniel Lebée et Carine Deambrosio / *Vénus de Milo* © 2010 Musée du Louvre / Anne Chauvet/ Louvre médiéval © Musée du Louvre/A. Dequier / *La Joconde*, Léonard de Vinci © Musée du Louvre/A. Dequier - M. Bard / *Les Noce de Cana*, Véronèse © R.M.N. / *Galerie d'Apollon* © 2010 Musée du Louvre / Raphaël Chipault / *Le sacre de Napoléon*, David © Musée du Louvre/E. Lessing / *Les esclaves*, Michel-Ange © 2010 Musée du Louvre / Raphaël Chipault / *Le radeau de la Méduse*, Géricault © R.M.N./D. Arnaudet / *La Liberté guidant le peuple*, Delacroix © R.M.N./H. Lewandowski

### Le Louvre, du château des rois au musée

Uniquement à partir de février 2012 :

vendredi à 15h30, sauf pendant les vacances scolaires (zone C)

Liste indicative des œuvres et / ou salles présentées :



Salles d'histoire du Louvre © Musée du Louvre/P. Philibert / Fossés médiévaux, Salle Saint-Louis, annexe salle Saint-Louis © Musée du Louvre/A. Dequier / Salle des Caryatides © Musée du Louvre / A. Dequier / Appartements d'Anne d'Autriche © Musée du Louvre/A. Dequier / Galerie d'Apollon © Musée du Louvre/A. Dequier

## La peinture italienne à la Renaissance

De novembre 2011 à mars 2012 :

jeudi à 13h30 et vendredi à 9h15, sauf pendant les vacances scolaires (zone C)

Liste indicative des œuvres et / ou salles présentées :



*La Maestà*, Cimabue © R.M.N./H. Lewandowski / *Saint François d'Assise recevant les stigmates*, Giotto © R.M.N./G. Blot / *Le couronnement de la Vierge*, Fra Angelico © R.M.N./ *La bataille de San Romano*, Ucello © R.M.N./J.G. Berizzi / *Sigismondo Pandolfo Malatesta*, Piero della Francesca, *Saint-Sébastien*, Mantegna, *Portrait d'un vieillard et d'un jeune garçon*, Ghirlandaio / *La Vierge à l'enfant avec Sainte Anne*, Léonard de Vinci / *La Joconde*, Léonard de Vinci / *La Belle Jardinière*, Raphaël / *Le concert champêtre*, Titien © Musée du Louvre/A. Dequier - M. Bard / *Les Noces de Cana*, Véronèse © R.M.N.

## Art et pouvoir ; de Babylone au Second Empire

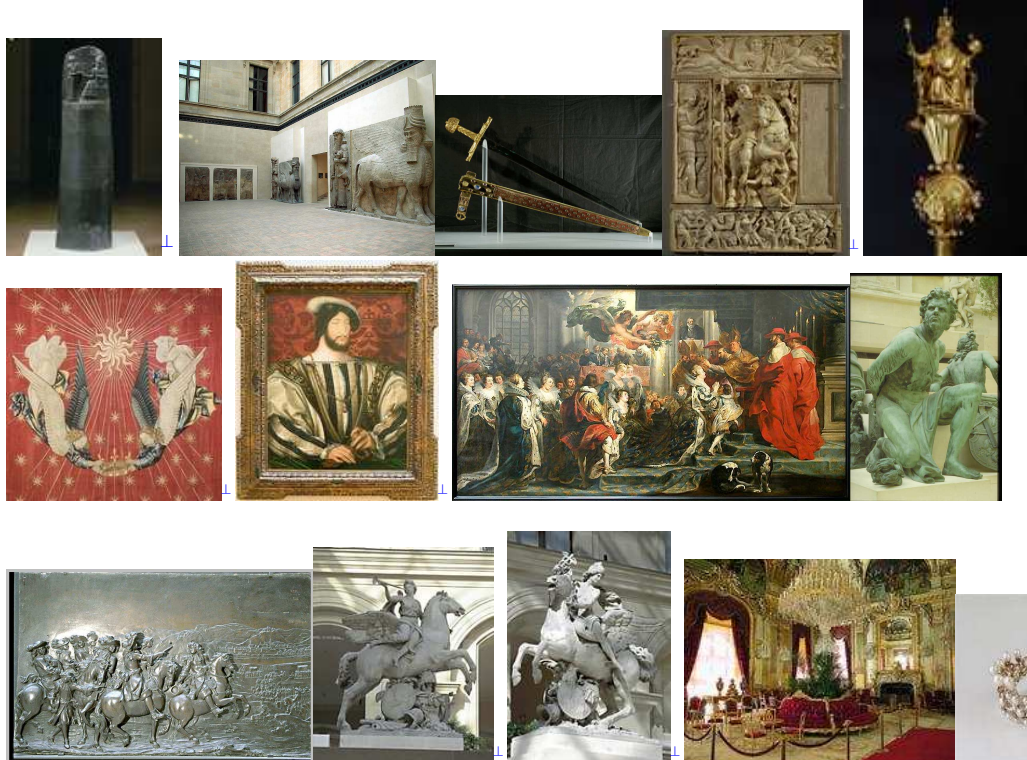
De novembre à décembre 2011 :

lundi à 14h ou vendredi à 11h15, sauf pendant les vacances scolaires (zone C)

De janvier à mars 2012 :

jeudi à 13h30 ou vendredi à 9h15, sauf pendant les vacances scolaires (zone C)

Liste indicative des œuvres et / ou salles présentées :



Code de Hammurabi © R.M.N./H. Lewandowski / *Cour Khorsabad* © 2010 Musée du Louvre / *Epée « Joyeuse »* © 2004 Musée du Louvre / *Ivoire Barberini* © Musée du Louvre / *E. Lessing* © Musée du Louvre/A. Dequier / *Sceptre Charles V* © 2003 Musée du Louvre / *Erich Lessing* / *Dais de Charles VII* © 2009 Musée du Louvre / *Harry Bréjat* / *Portrait François 1<sup>er</sup>*, Jean CLOUET © Musée du Louvre/A. Dequier - M. Bard / *Le couronnement de la reine*, Rubens, galerie Médicis © Musée du Louvre/A. Dequier - M. Bard / *Monument de la Place des Victoires* © Musée du Louvre/P. Philibert / *La renommée du roi*, Coysevox © Musée du Louvre/P. Philibert / *Appartements Napoléon III*, / *Diadème de l'impératrice Eugénie* © Photo RMN / Droits réservés

## La peinture française de David à Delacroix

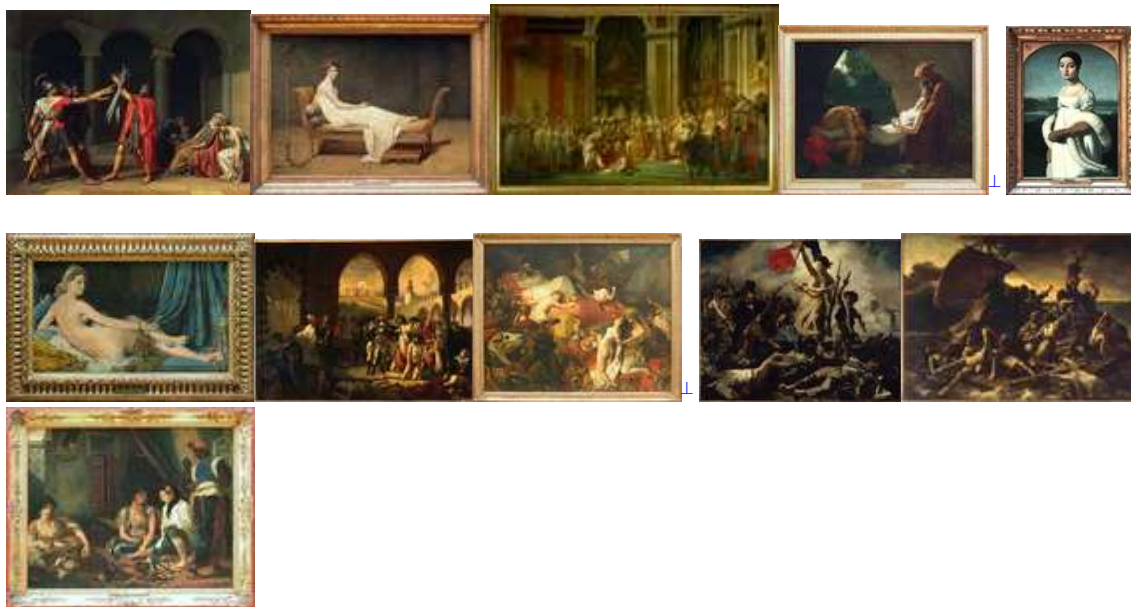
De novembre à décembre 2011 :

lundi à 9h15 et vendredi à 13h30, sauf pendant les vacances scolaires (zone C)

De janvier à mars 2012 :

lundi à 14h et vendredi à 11h15, sauf pendant les vacances scolaires (zone C)

Liste indicative des œuvres et / ou salles présentées :



*Le Serment des Horaces*, David © R.M.N./G. Blot - C. Jean / *Madame Récamier*, David © Musée du Louvre/A. Dequier - M. Bard / *Le sacre de L'Empereur*, David © Musée du Louvre/E. Lessing / *Funérailles d'Atala*, Girodet - *Mademoiselle Rivière*, Ingres - *La grande odalisque*, Ingres © Musée du Louvre/A. Dequier - M. Bard / *Bonaparte visitant les pestiférés de Jaffa*, Gros © R.M.N. / *Le Radeau de la Méduse*, Géricault © R.M.N./D. Arnaudet / *Mort de Sardanapale*, Delacroix © Musée du Louvre/A. Dequier - M. Bard / *La Liberté guidant le peuple*, Delacroix © R.M.N./H. Lewandowski / *Femmes d'Alger dans leur appartement*, Delacroix © Musée du Louvre/A. Dequier - M. Bard

## Chefs d'œuvre de la peinture de l'Europe du Nord

De novembre à décembre 2011 :

mercredi à 11h15, sauf pendant les vacances scolaires (zone C)

De janvier à mars 2012 :

vendredi à 9h30, sauf pendant les vacances scolaires (zone C)

Liste indicative des œuvres et / ou salles présentées :



*La Vierge du chancelier Rolin*, van Eyck © R.M.N./C. Jean / *Triptyque de la famille Braque*, van der Weyden ☼ *Portrait de l'artiste tenant un chardon*, Dürer ☼ *La Nef des fous*, Bosch ☼ *Les Mendicants*, Bruegel le vieux © Musée du Louvre/A. Dequier - M. Bard / *Galerie Médicis*, Rubens : © Musée du Louvre/A. Dequier / *La Bohémienne*, Frans Hals © R.M.N./G. Blot / *Charles Ier, roi d'Angleterre*, van Dyck © R.M.N./C. Jean / *Bethsabée au bain*, Rembrandt © Musée du Louvre/A. Dequier - M. Bard / *Portrait de l'artiste au chevalet*, Rembrandt / *L'Astronome*, Vermeer © 1995 Photo RMN / René-Gabriel Ojéda / *La Dentellière*, Vermeer © Musée du Louvre/A. Dequier - M. Bard

## Les antiquités égyptiennes

De novembre 2011 à mars 2012 :

lundi et jeudi à 9h15 et à 14h, sauf pendant les vacances scolaires (zone C)

Liste indicative des œuvres et / ou salles présentées :



Mastaba © Musée du Louvre/C. Larrieu / Peintures d'Ounsou © R.M.N./Les frères Chuzeville / Vitrine : maison et mobilier © Musée du Louvre/A. Dequier / Salle du Temple © Musée du Louvre/A. Dequier / Crypte d'Osiris © 2010 Musée du Louvre / Angèle Dequier / Sarcophage Ramsès III © Musée du Louvre/C. Décamps / Cercueil de la dame Madja, Momie © R.M.N./Chuzeville / Le scribe accroupi © Musée du Louvre/C. Décamps / La déesse Hathor accueille Séthi Ier © Musée du Louvre/C. Larrieu

## L'art grec au Louvre

De novembre 2011 à mars 2012 :

lundi et jeudi à 9h30, sauf pendant les vacances scolaires (zone C)

Liste indicative des œuvres et / ou salles présentées :



Dame d'Auxerre © 2006 Musée du Louvre / Daniel Lebée et Carine Deambrosis / Couros de Paros / Coré de Samos © 2006 Musée du Louvre / Daniel Lebée et Carine Deambrosis / Dinos du peintre de la Gorgone © Musée du Louvre / Cratère d'Antée © 1993 Photo RMN / Hervé Lewandowski / Décors de la salle d'Olympie © Musée du Louvre/A. Dequier Salle de Diane (Parthénon) © 2009 Musée du Louvre / Stéphane Olivier / Diane de Versailles © Musée du Louvre / Victoire de Samothrace © 2006 Musée du Louvre / Daniel Lebée et Carine Deambrosis / Vénus de Milo © 2010 Musée du Louvre / Anne Chauvet

## Dieux et héros de l'Antiquité Grecque

De novembre 2011 à mars 2012 :

lundi et jeudi à 13h30, sauf pendant les vacances scolaires (zone C)

Lors de cette visite, vous pourrez entre autres, observer des œuvres représentant Athéna, Héraclès et Aphrodite.

## Découverte de l'art mésopotamien

De novembre 2011 à mars 2012 :

lundi et vendredi à 9h30 et à 13h30, sauf pendant les vacances scolaires (zone C)

Liste indicative des œuvres et / ou salles présentées :



Salle 1 : invention de l'écriture © Musée du Louvre/E. Revault / Reliefs votifs d'Ur-Nanshe, roi de Lagash © Musée du Louvre/B. White + © R.M.N./P. Bernard / Stèle des Vautours © R.M.N./H. Lewandowski / Vase dédié par Entemena R.M.N./H. Lewandowski / Ebih-II © R.M.N./H. Lewandowski / Stèle de Naram-Sin Gudea © Photo RMN / Franck Raux / Gudea © Musée du Louvre/B. White / Code de Hammourabi © R.M.N./H. Lewandowski / Peinture de l'Investiture © Musée du Louvre/A. Dequier / Maquette palais Mari © Musée du Louvre/A. Dequier / Cour Khorsabad © 2010 Musée du Louvre / Angèle Dequier / Lion de Babylone © Photo RMN / Franck Raux

## Exposition temporaire du Hall Napoléon

A la demande

### Autres thématiques pour les classes élémentaires et secondaires sur demande

#### Parcours thématiques

• Qu'est-ce qu'un musée ? • Qu'est-ce qu'une peinture ? • Qu'est-ce qu'une sculpture ? • Le portrait • L'autoportrait • Le corps • Le pouvoir dans l'art occidental • Le Moyen Âge • La Renaissance française • Baroque et classicisme • Regards croisés sur des figures de la Bible • Images de la Création • Figures de Psyché • *Les Métamorphoses* d'Ovide • Histoire du Louvre • Le Louvre médiéval • La mise en scène de la violence • La mythologie dans l'art Occidental

#### Antiquités orientales

• Le cunéiforme • Les palais assyriens • Gilgamesh, roi et héros de la Mésopotamie

#### Antiquités égyptiennes

• La vie quotidienne • Pharaon et société • Temples et dieux • Coutumes funéraires • Les hiéroglyphes • Comment lire une image égyptienne • Récits de l'Égypte ancienne

#### Antiquités grecques, étrusques et romaines

• L'art étrusque et romain au Louvre • La sculpture romaine • La sculpture grecque

#### Objets d'art

• Visite générale du département • Les objets d'art du Moyen Âge et de la Renaissance • Les appartements Napoléon-III

• Les tapisseries • Le décor de la galerie d'Apollon • Les bronzes de la Renaissance

#### Peintures

• La composition en peinture • La perspective • Techniques de la peinture • La nature morte • Le paysage • Les saisons • La peinture d'histoire au XVIIIe siècle • Regards de peintres sur le monde antique : peinture française de la Renaissance au XVIIIe siècle • Regards de peintres sur le monde antique : peinture italienne et grands formats du XIXe siècle • Les précurseurs de la Renaissance • Florence et Venise • Rembrandt • Le héros romantique • L'épopée napoléonienne • L'orientalisme • Diderot et ses peintres • Chardin • Poussin • Peinture et théâtre au XVIIIe siècle • Peinture et musique au XVIIIe siècle • L'inspiration littéraire dans les tableaux romantiques : Delacroix et

Baudelaire • La peinture française • La peinture espagnole • La peinture hollandaise • La peinture flamande • La peinture allemande • La peinture anglaise

### **Sculptures**

• Visite générale du département • Sculptures de jardin et décor urbain • La sculpture animalière • La sculpture française • La sculpture italienne • La sculpture des écoles du Nord

### **Arts d’Afrique, d’Asie, d’Océanie et des Amériques**

• Visite générale du département • Les masques • Le pouvoir • L’invisible, dieux, ancêtres, esprits

### **Jardin des Tuileries**

• Histoire du jardin des Tuileries • Le jardin à la française • La sculpture classique et contemporaine

### **Musée Eugène-Delacroix**

• Visite des collections

## **Moyennes et grandes sections de maternelles exclusivement**

- Que voit-on dans un musée ?
- Chercher les portraits dans les tableaux
- Les trésors des rois
- Les monstres de légende
- Le zoo sculpté du Louvre
- Histoires du temps des Pharaons
- Légendes de la Grèce antique