

---

SAISON 2017-2018  
AUDITORIUM DU LOUVRE

---

# PREMIÈRE JOURNÉE DE LA RECHERCHE AU MUSÉE DU LOUVRE

---

MERCREDI 29 NOVEMBRE



LOUVRE

# PREMIÈRE JOURNÉE DE LA RECHERCHE AU MUSÉE DU LOUVRE

La recherche scientifique au musée du Louvre a ceci de spécifique qu'elle est au service des collections nationales, de leur connaissance et de leur valorisation. La richesse de ses collections, leur étendue géographique et chronologique, les différents matériaux qui les composent, les artistes ou les artisans qui les ont créées et façonnées, les archéologues, historiens d'art, amateurs et collectionneurs qui les ont étudiées, admirées et exposées, sont autant de sujets d'études menés par les conservateurs et collaborateurs scientifiques du musée du Louvre, seuls ou en partenariat avec les institutions culturelles, laboratoires et universités.

Cette journée, voulue comme un rendez-vous annuel, est l'occasion de présenter les spécificités et la diversité de la recherche menée au Louvre. Pour cette première rencontre, deux problématiques ont été retenues : Pourquoi un musée fouille-t-il ? Pourquoi et comment attribuer ?

Chaque table-ronde, sous la direction d'un archéologue ou d'un historien de l'art et modérée par un journaliste, permettra de présenter les projets menés par les équipes du musée dans une discussion ouverte au public.

## Introduction

par Jean-Luc Martinez, président-directeur du musée du Louvre

MATIN

À 10 H

### **Pourquoi un musée fouille-t-il ?**

Sous la direction de :

Dominique Garcia, membre du Conseil scientifique du musée du Louvre et président-directeur de l'INRAP

Modération de :

Vincent Charpentier, journaliste à France Culture

### **Valorisation du patrimoine local, émergence d'un site : autour des fouilles de Gabies (Italie)**

par Daniel Roger, conservateur en chef au département des Antiquités grecques, étrusques et romaines

### **Pluridisciplinarité et nouvelles techniques en archéologie : le site comme espace d'expérimentation**

par Alexandre Baralis, archéologue au département des Antiquités grecques, étrusques et romaines

### **Formation, transmission du savoir, échanges et partenariats : les fouilles en Ouzbékistan et Iran**

par Rocco Rante, archéologue au département des Arts de l'Islam

### **Conservation par l'étude, sauvegarde d'un patrimoine dans une fouille programmée : le cas de Mouweis (Soudan)**

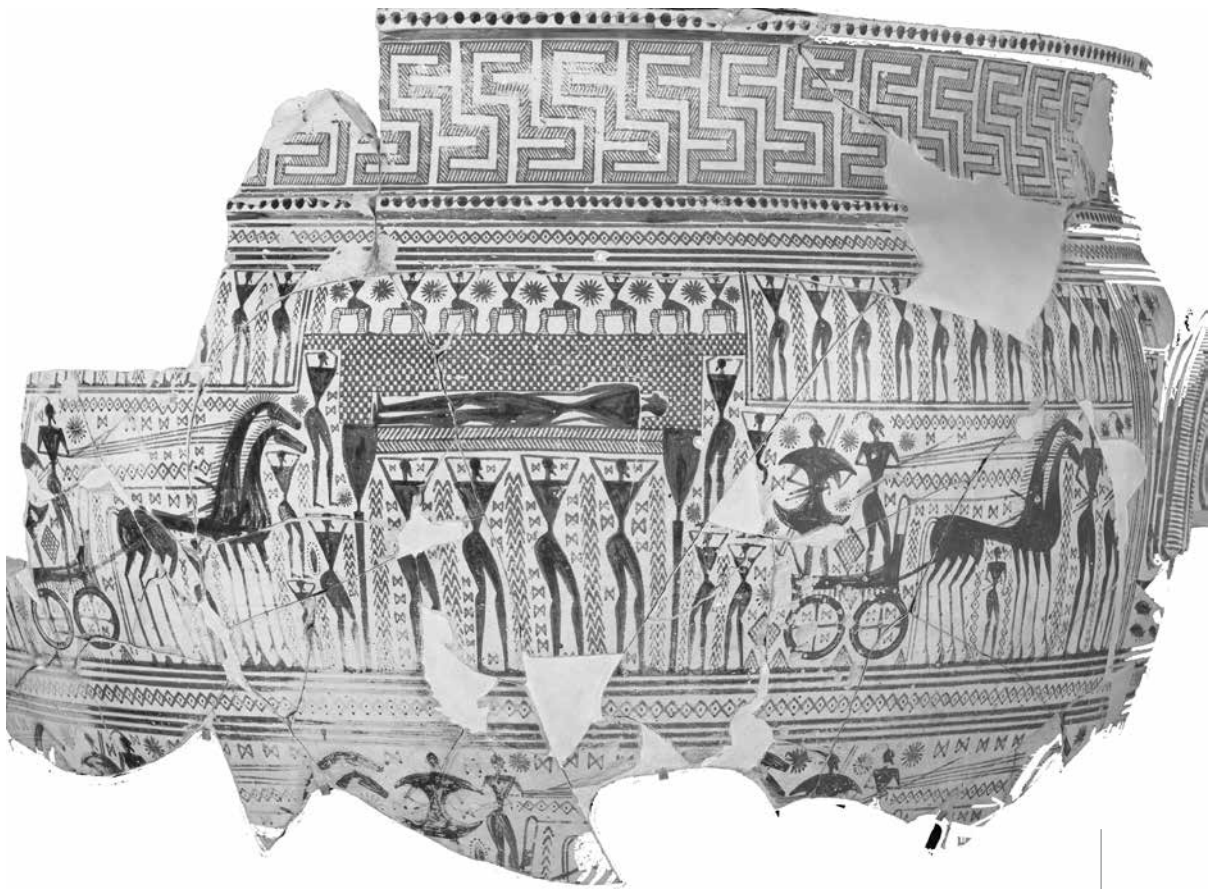
par Marie Millet, archéologue au département des Antiquités égyptiennes

### **L'exposition au musée, présentation et diffusion des connaissances : les fouilles de Baouît (Égypte)**

par Florence Calament, conservateur au département des Antiquités égyptiennes, archéologue de l'Ifao et architecte spécialiste de l'architecture byzantine

### **Le musée, centre de ressources pour la recherche, lieu d'étude des objets archéologiques, consultation des archives des missions anciennes**

Marielle Pic, conservateur général et directrice du département des Antiquités orientales



*Cratère fragmentaire, cimetière du Dipylon (Athènes), musée du Louvre © RMN-Grand Palais (Musée du Louvre)/Hervé Lewandowski*

APRÈS-MIDI  
à 14 H 30

### **Pourquoi et comment attribuer ?**

Sous la direction de :

Neil MacGregor, directeur du Humboldt Forum à Berlin

Modération de :

Vincent Noce, journaliste

### **Attribuer : définir et classer.**

#### **De l'artiste au statut de l'objet**

par Athéna Tsingarida, directrice de Département d'Histoire, Arts et Archéologie de l'Université libre de Bruxelles

### **L'étude des vases géométriques du style du Dipylon**

par Anne Coulié, conservateur en chef au département des Antiquités grecques, étrusques et romaines

### **Le mystère Le Nain : questions d'attributions**

par Nicolas Milovanovic, conservateur en chef au département des Peintures

### **Les céramiques « post-palisséennes » et leur contexte de production en France au début du XVII<sup>e</sup> siècle**

par Françoise Barbe, conservateur en chef au département des Objets d'art

### **Analyse des pigments des encres des gravures en clair-obscur : Projet Claro**

par Séverine Lepape, conservateur au département des Arts graphiques, archiviste-paléographe

### **Les petits bronzes de la Renaissance italienne : des objets résistants au savoir**

par Philippe Malgouyres, conservateur en chef au département des Objets d'art

### **La base Héphaïstos et les techniques de fabrication des grands bronzes antiques : une nouvelle approche de la statuaire grecque et romaine**

par Sophie Descamps, conservateur général au département des Antiquités grecques, étrusques et romaines

### **Conclusion**

par Salvatore Settis, président du Conseil scientifique du musée du Louvre



# PROCHAIN RENDEZ-VOUS JEUDI 30 NOVEMBRE

## LE PATRIMOINE SOUS LE FAISCEAU DES PARTICULES : AGLAÉ, DE NOUVELLES PERFORMANCES AU SERVICE DES ŒUVRES

Depuis 1988, l'Accélérateur Grand Louvre d'Analyse Élémentaire (AGLAÉ) est l'unique accélérateur de particules exclusivement dédié à la caractérisation physico-chimique d'objets du patrimoine. Le projet Equipex New AGLAÉ consiste à automatiser la ligne de faisceau, rendant possible l'analyse jour et nuit, et à concevoir et réaliser un multi-détecteur capable d'effectuer de l'imagerie systématique. Le colloque scientifique organisé pour l'inauguration du Nouvel AGLAÉ marquera le retour des utilisateurs français et européens. Des interventions en duo entre d'une part des conservateurs, restaurateurs ou archéologues et, d'autre part, des physiciens, chimistes ou géologues permettront d'appréhender l'apport des nouvelles performances d'AGLAÉ aux problématiques patrimoniales européennes.

À 10 H

### Ouverture du colloque

Jean-Luc Martinez, président-directeur, musée du Louvre,  
François-Joseph Ruggiu, directeur de l'Institut des sciences humaines et sociales du CNRS,  
Claire-Marie Pradier, directrice adjointe scientifique de l'Institut de chimie du CNRS,  
Vincent Berjot, directeur général des Patrimoines, ministère de la Culture

À 10 H 10

### Introduction : AGLAÉ

Isabelle Pallot-Frossard, directeur du Centre de recherche et de restauration des musées de France (C2RMF),  
Didier Gourier, directeur de la Fédération de recherche New AGLAÉ (FR3506)

À 10 H 20

### Les fondements de l'analyse par faisceaux d'ions rapides

Ian Vickridge, Institut des nanosciences, UMR 7588 CNRS/UPMC

À 10 H 40

### Petite histoire de l'analyse des objets du patrimoine par les faisceaux d'ions

Sandro Zucchiatti, Centre for Microanalysis of Materials

À 11 H

### D'AGLAÉ à New AGLAÉ

Claire Pacheco, C2RMF

À 11 H 50

### À Florence : des peintures de chevalet analysées sous faisceau de particules

Piero Mando, Laboratory of Nuclear Techniques for Environment and Cultural Heritage

À 12 H 10

### « Petits peintres grecs ». Les apports D'AGLAÉ à l'étude des pratiques de dorure et de mise en couleur de la statuaire d'argile en Grèce antique

Violaine Jeammet, musée du Louvre, département des antiquités grecques, étrusques et romaines,  
Sandrine Pagès, Brigitte Bourgeois, C2RMF

À 12 H 30

### L'apport d'AGLAÉ à la connaissance des décors en cuir doré polychrome – La feuille d'argent et sa dégradation

Laurianne Robinet, Centre de recherche sur la conservation, Céline Bonnot-Diconne, Centre de Conservation et de Restauration du Cuir

À 14 H 30

### The AMS-IBA techniques for Cultural Heritage studies at CEDAD

Lucio Calcagnile, Centro di DAtazione e Diagnostica

À 14 H 50

### Apport de New AGLAÉ à la caractérisation des pigments

Matthieu Lebon, Muséum national d'histoire naturelle, Lucile Beck, Laboratoire de Mesure du Carbone 14

À 15 H 10

### Mise en évidence de réseaux d'échanges à l'échelle européenne durant le Néolithique (5e - 3e millénaire) par l'analyse PIXE de parures en variscite

Guirec Querré, Centre de Recherche en Archéologie, Archéosciences, Histoire UMR 6566

À 15 H 30

### La tombe princière celtique de Lavau : des objets complexes à décrypter

Bernard Randoïn, sous-direction de l'archéologie, Ministère de la Culture, François Mirambet, C2RMF

À 16 H 15

### AGLAÉ au service de la connaissance des vitraux

Claudine Loisel, Laboratoire de recherche des monuments historiques

À 16 H 35

### Céramiques lustrées de l'Islam médiéval : nanotechnologie et faisceau d'ions

Anne Bouquillon, C2RMF, Delphine Miroudot, musée du Louvre, département des arts de l'Islam

À 16 H 55

### Conclusions et clôture du colloque

Anne Bouquillon, C2RMF, Delphine Miroudot, musée du Louvre, département des arts de l'Islam

Dès 17h20,

Visite de New AGLAÉ  
Inscription sur place

Organisé par le C2RMF

